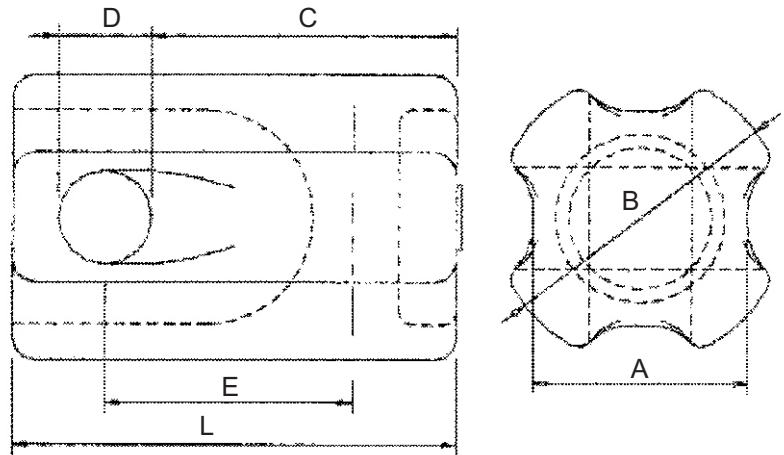


M1AI01 AISLADOR DE TRACCIÓN

NORMA DE FABRICACIÓN:
ANSI C29.4 - 1989

MATERIAL: Porcelana
ACABADO: Vidriado color café ANSI 70



CÓDIGO	TIPO	DIMENSIONES (mm)						ESFUERZO DE TRACCIÓN (Kg)	PESO (Kg)
		A	B	L	C	D	E		
M1AI0101	ANSI 54-1	44	64	89	64	16	44	4550	0.44
M1AI0102	ANSI 54-2	54	73	108	75	22	57	5450	0.72
M1AI0103	ANSI 54-3	60	86	140	105	25.4	79	9100	1.15
M1AI0104	ANSI 54-4	60	89	172	114	25.4	67	9100	1.87

D1AM00 AMARRE PRE FORMADO GUYING

NORMA DE FABRICACIÓN: UNE 21-158-90

MATERIAL: Acero Alta Resistencia
ACABADO: Galvanizado en caliente ASTM A-153

CÓDIGO	Ø CABLE (D)		# HILOS	LONG. (L)	CARGA MIN. DESLIZAMIENTO	PESO	COLOR
	pul.	mm					
D1AM0003	3/16	4.8	4	460	8	0.1	Rojo
D1AM0000	5/16	7.9	6	630	20	0.3	Negro
D1AM0001	3/8	9.5	6	720	30	0.45	Naranja
D1AM0008	7/16	11.1	7	830	40	0.6	Verde
D1AM0006	1/2	13.0	7	1244	50	0.9	Azul

