

## D1PE00

### PERNO OJO ANGULAR / BOLTS THIMBLEYE

NORMA DE FABRICACIÓN: ANSI C 135.4 / ANSI B18.2-2

**MATERIAL:** Acero Forjado SAE 1020

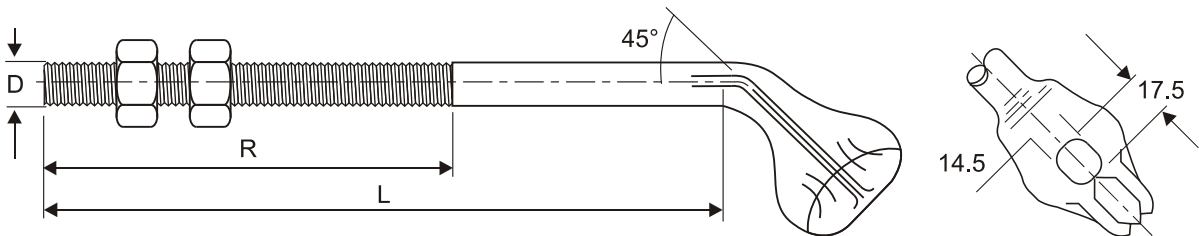
**ACABADO:** Galvanizado en caliente ASTM A-153

**CARGA MÍNIMA DE ROTURA:** 55 KN

**ACCESORIOS:** Tuercas galvanizadas en caliente

CÓDIGO	DIMENSIONES(mm)			PESO Kg
	Ø D	L	R	
D1PE0001	16	203	102	0.53
D1PE0002	16	229	102	0.59
D1PE0003	16	254	152	0.65
D1PE0004	16	305	152	0.73
D1PE0005	16	356	152	0.81
D1PE0006	16	406	152	0.89
D1PE0007	16	457	152	0.97
D1PE0008	16	508	152	1.06

\*Suministro en otros diámetros y longitudes útiles y de roscado, a pedido.



## D1GR18

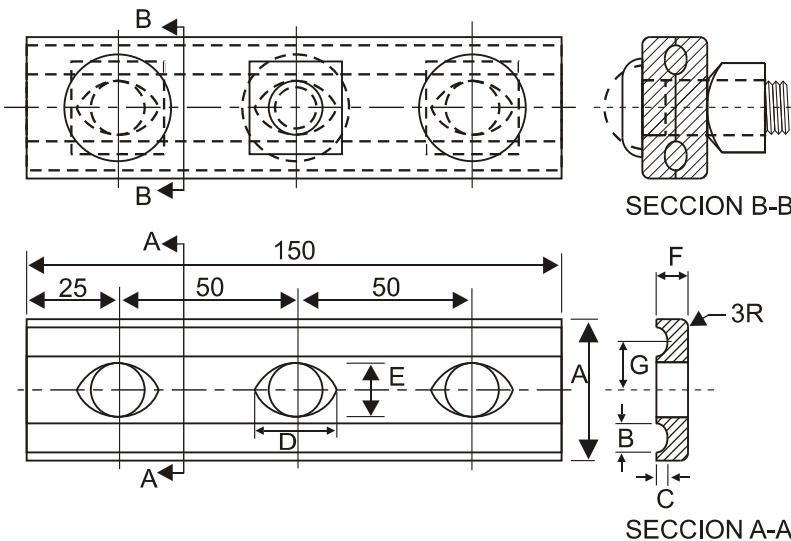
### GRAPA PARALELA DE 3 PERNOS GUY CLAMPS

NORMA DE FABRICACIÓN: UNE 21-158-90 / ANSI B18.2-1  
ANSI B18.2-2

**MATERIAL:** Acero SAE 1020

**ACABADO:** Galvanizado en caliente ASTM A-153

**ACCESORIOS:** Pernos y tuercas galvanizadas en caliente



CÓDIGO	DIÁMETRO DE CABLE (Pulg.)	DIMENSIONES (mm)							PERNO ECLISA A UTILIZAR	CARGA MIN. DE DESLIZ. KN	PESO Kg
		A	B	C	D	E	F	G			
D1GR1800	3/8	38	8	2	17	14	9.5	14	12.7 X 44.4	30	0.91
D1GR1801	1/2	42	9.5	2.5	24	17.5	9.5	14.5	15.9 X 50.8	40	1.12