

D1TE00

TEMPLADORES TURNBUCKLE HOOK-LINK

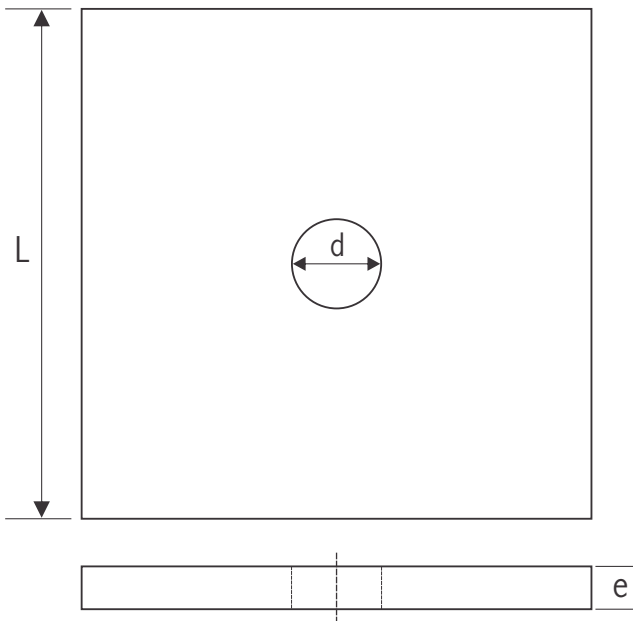
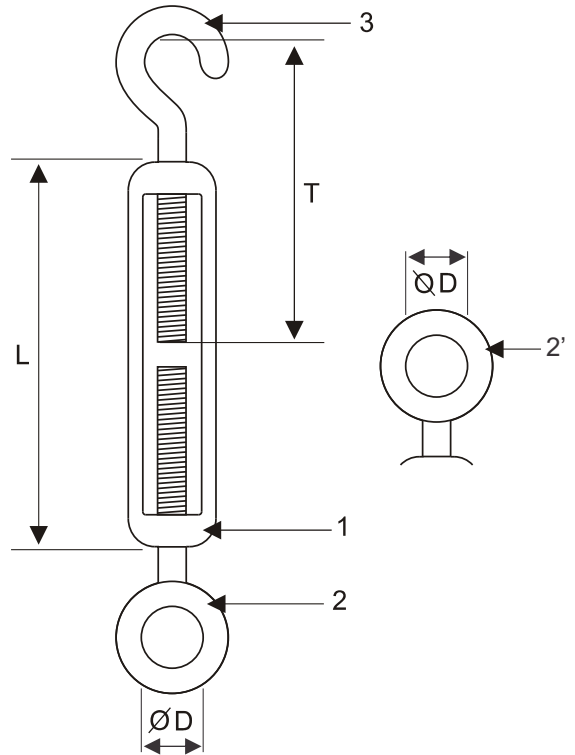
NORMA DE FABRICACIÓN: UNE 21-158-90

MATERIAL: Acero Forjado SAE 1020

ACABADO: Galvanizado en caliente ASTM A-153

CÓDIGO	DIMENSIONES (mm)			CARGA MÍNIMA (KN)		PESO Kg
	L	T	Ø D	OJO-GANCHO	OJO-OJO	
D1TE0000	203	175	12.7	6	45	0.60
D1TE0001	255	190	15.8	8	71	0.96
D1TE0002	300	210	19	12	81	1.70
D1TE0003	400	270	22	12	120	2.60

Nº	CANTIDAD	DENOMINACIÓN	MATERIAL	ACABADO
1	01	CUERPO	AC. SAE 1020	GALVANIZADO
2 y 2'	02	PERNO OJO	AC. SAE 1020	GALVANIZADO
3	01	PERNO GANCHO	AC. SAE 1020	GALVANIZADO



D1PN00

PLANCHA DE ANCLAJE ANCHOR STEEL PLANE

NORMA DE FABRICACIÓN: UNE 21-158-90

MATERIAL: Acero SAE 1020

ACABADO: Galvanizado en caliente ASTM A-153

CÓDIGO	e	L	d*	PESO Kg
D1PN0000	5	203	18	1.48
D1PN0003	5	254	18	2.35
D1PN0006	5	305	18	3.30
D1PN0009	5	406	18	5.83
D1PN0001	6	203	18	1.88
D1PN0004	6	254	18	3.00
D1PN0007	6	305	18	4.20
D1PN0010	6	406	18	7.40
D1PN0002	9	203	18	2.15
D1PN0005	9	254	18	4.25
D1PN0008	9	305	18	5.95
D1PN0011	9	406	18	10.50

*Otros diámetros (d) de agujero, a requerimiento.