

D1GR06 GRAPA DE ANCLAJE TIPO PISTOLA DE F°G° IRON STRAIN CLAMPS

NORMA DE FABRICACIÓN: UNE 21-159
ANSI B18.2-1 / ANSI B18.2-2 / ANSI B18.21-1

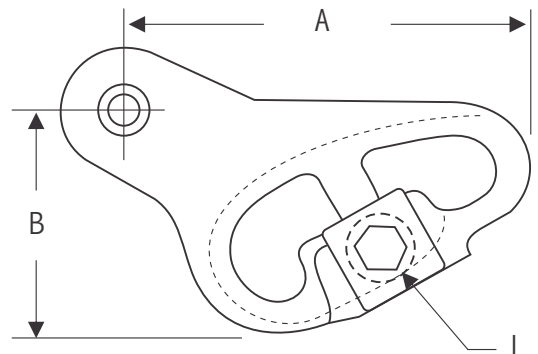
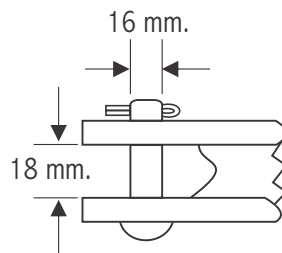
MATERIAL : Hierro Nodular
ACABADO : Galvanizado en caliente ASTM A-153
ACCESORIOS : -Pin, U bolt, tuercas y arandelas galvanizadas en caliente
-Pasador de bronce

CÓDIGO	RANGO DE CONDUCTORES		DIMENSIONES (mm)					N° PERNOS		TORQUE	CARGA ROTURA	PESO
	Min.	Max.	A	B	C	D	R	N°	DIA	N-M	KN	Kg
D1GR0600	4.56	10.80	127	88	19	16	95	2	½"	45	71	1.85
D1GR0601	5.08	16.26	203	139	16	16	120	3	½"	45	81	2.60
D1GR0605	7.62	19.05	254	164	19	16	140	4	½"	45	111	3.90

D1GR07 GRAPA DE ANCLAJE TIPO PUÑO DE ALUMINIO ALUMINIUM UNIVERSAL STRAIN CLAMPS

NORMA DE FABRICACIÓN: UNE 21-159 / ANSI B18.2-1
ANSI B18.2-2 / ANSI B18.21-1 / ASTM A-153

MATERIAL : Aleación de Aluminio
ACABADO : Natural
ACCESORIOS : -Pin, U bolt, tuercas y arandelas galvanizadas en caliente
-Pasador de bronce



CÓDIGO	RANGO CONDUCTOR	DIMENSIONES (mm)			CARGA ROTURA	PESO Kg
		A	B	J		
D1GR0700	16 - 70 mm ²	127	76	12.7	45 KN	0.75