

## D1GR08 GRAPA DE ANCLAJE TIPO PUÑO DE FºGº IRON UNIVERSAL STRAIN CLAMPS

NORMA DE FABRICACIÓN: UNE 21-159  
ANSI B18.2-1 / ANSI B18.2-2 / ANSI B18.21-1

MATERIAL : Hierro Nodular

ACABADO : Galvanizado en caliente ASTM A-153

ACCESORIOS :-Pin, U bolt, tuercas y arandelas galvanizadas en caliente  
-Pasador de bronce

CÓDIGO	RANGO CONDUCT OR	DIMENSIONES (mm)			CARGA ROTURA	PESO Kg
		A	B	J		
D1GR0800	16 - 120 mm <sup>2</sup>	159	108	12.7	69 KN	1.55

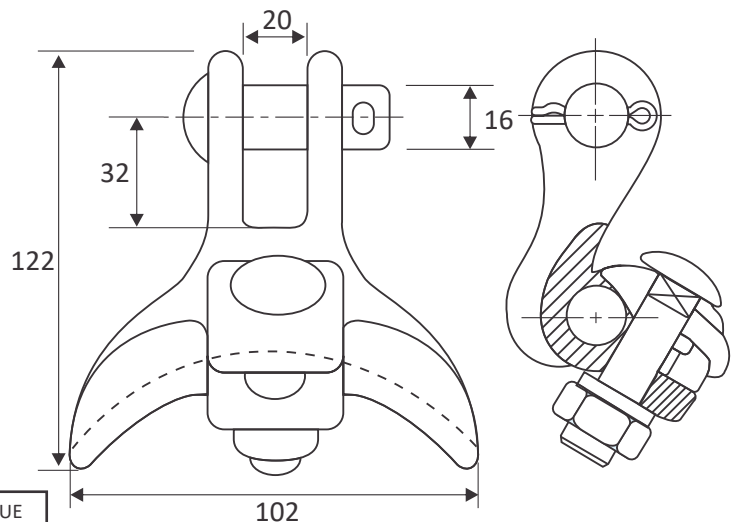
## D1GR10 GRAPA DE ÁNGULO

NORMA DE FABRICACIÓN:  
UNE 21-159 / ANSI B18.2-1 / ANSI B18.2-2  
ANSI B18.21-1 / ASTM A-153

MATERIAL : Hierro Nodular o Aleación de Aluminio

ACABADO : Galvanizado en caliente o natural

ACCESORIOS :-Pin, perno, tuerca y arandela galvanizadas en caliente  
-Pasador de bronce



CÓDIGO	CONDUCT OR	SECCIÓN mm <sup>2</sup>	CARGA ROTURA KN	TORQUE N-m
D1GR0900	A. Aluminio	16-120	35	45
D1GR1002	Cobre o Acero	16-120	35	45