

## D1GL00

### GRILLETE PARA ENSAMBLAJE DE CONTRAPESO / SHACKLE

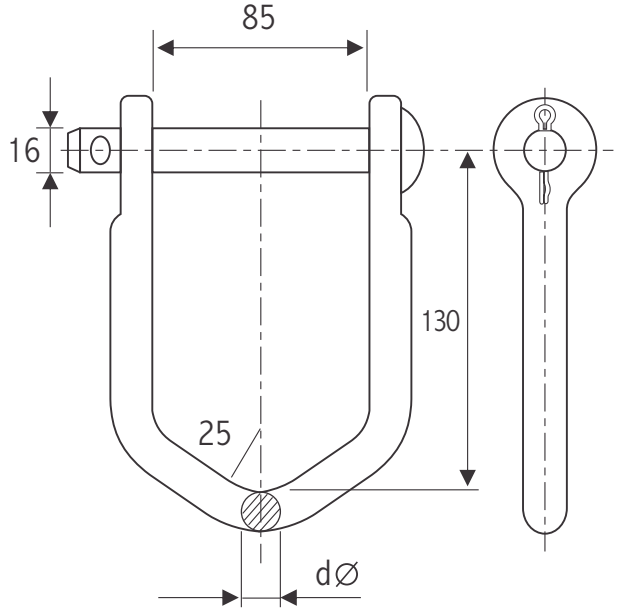
NORMA DE FABRICACIÓN: UNE 21-158-90

**MATERIAL:** Acero Forjado

**ACABADO:** Galvanizado en caliente ASTM A-153

**ACCESORIOS:**-Pin galvanizado en caliente

-Pasador en bronce



CÓDIGO	CARGA ROTURA KN	dØ mm	PESO Kg
D1GL0000	55	13	0.70
D1GL0001	71	16	0.90

## D1MA00

### MANGUITO O JUNTA DE EMPALME FULL TENSION SPLICE

NORMA DE FABRICACIÓN:  
UNE 21-159

**MATERIAL:** Aleación de Aluminio extruído

**ACABADO:** Natural

CÓDIGO	RANGO DE CONDUCTOR mm <sup>2</sup>	LONGITUD L (mm)	DIAM. EXTER. DØ	DIAM. INTER. dØ	TRACCIÓN KN	PESO Kg
D1MA0002	16	155	13	5.20	3.75	0.37
D1MA0003	25	175	14	6.50	4.00	0.48
D1MA0004	35	205	16	7.80	12.70	0.69
D1MA0005	50	225	16	9.70	22.60	0.77
D1MA0006	70	255	19	10.85	32.50	0.84
D1MA0007	95	275	22	12.65	38.50	0.96
D1MA0008	120	305	25	14.65	41.25	1.05
D1MA0009	240	355	38	20.10	55.20	1.27

