

**D1500211**  
**SOPORTE LATERAL DE AISLADOR PIN HÍBRIDO 10 KV**

**NORMA DE FABRICACIÓN: ANSI C - 135.22**

**MATERIAL** : ACERO SAE 1020  
**ACABADO** : Galvanizado en caliente  
 ASTM A -153

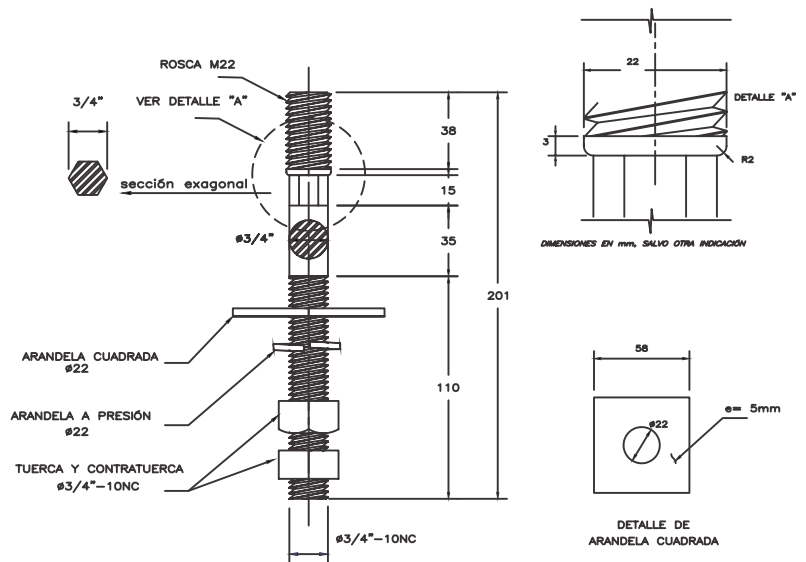
**CARGA TRANSVERSAL** : 6.47 KN  
**CARGA LONGITUDINAL** : 5.40 KN  
**PESO** : 1.40 Kg.

\*Suministro en otras medidas a requerimiento

**D1500204**  
**SOPORTE LATERAL DE AISLADOR PIN HÍBRIDO O POLIMÉRICO 22.9 KV**

**NORMA DE FABRICACIÓN:**  
**ANSI C - 135.17**

**MATERIAL** : ACERO SAE 1020  
**ACABADO** : Galvanizado en caliente  
 ASTM A -153  
**PESO** : 0.250 Kg.  
**ACCESORIOS** : Arandelas y tuercas galvanizadas en caliente



\*Suministro en otras medidas a requerimiento