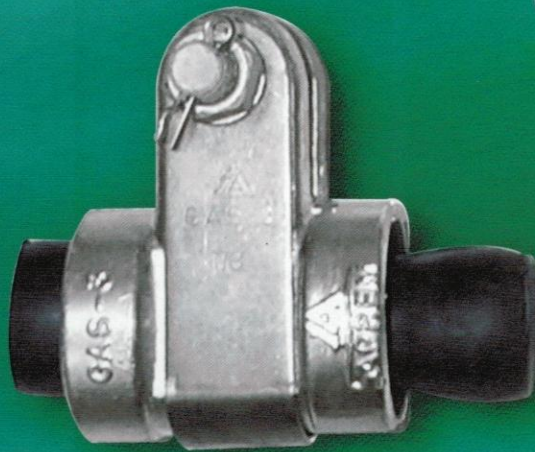




SUSPENSION AND STRAIN CLAMPS FOR
ALUMINIUM CONDUCTORS
COUNTERWEIGHTS AND ARMOUR RODS

**GRAPAS DE SUSPENSION Y DE AMARRE PARA
CONDUCTORES DE ALUMINIO
CONTRAPESOS Y VARILLAS DE PROTECCIÓN**

PINCES DE SUSPENSION ET D'ANCRAGE
POUR CONDUCTEURS D'ALUMINIUM
CONTREPOIDS ET ARMOR RODS



GRAPAS DE AMARRE PARA CONDUCTORES DE ALUMINIO

STRAIN CLAMPS FOR ALUMINIUM CONDUCTORS

PINCES D'ANCRAGE POUR CONDUCTEURS D'ALUMINIUM

Utilización / Usage / Utilisation

Estas grapas son utilizadas para amarrar conductores de aluminio, aleación de aluminio y aluminio-acero. A la hora de la instalación, es importante respetar el par de apriete recomendado, que está estudiado para garantizar un deslizamiento superior al 95% de la carga de rotura del conductor y minimizar los esfuerzos de compresión sobre el conductor a unos límites aceptables.

These clamps are used to fix aluminium, aluminium alloy and aluminium steel reinforced conductors. During installation, recommended torque must be respected, since in this way, a slipping force higher than 95% of conductor breaking strength is guaranteed, and compression stresses on the conductor are minimised to acceptable values.

Les pinces d'ancrage sont utilisées pour attacher conducteurs d'aluminium, alliage d'aluminium et aluminium - acier. Au moment de l'installation il est important de respecter le couple de serrage recommandé, qui a été étudié pour garantir un glissement supérieur au 95% de la charge rupture du conducteur et minimiser les efforts de compression sur le conducteur dans des limites acceptables.

Materiales / Material / Matière

Cuerpo: aleación de aluminio. Tornillos y bulones: acero galvanizado en caliente. Pasadores: acero inoxidable o latón.

Body: aluminium alloy. Bolt, nut and clevis pin: steel hot dip galvanized. Cotter pin: stainless steel or brass.

Corps: alliage d'aluminium. Boulon, écrou et axe: acier galvanisé à chaud. Goupille: acier inoxydable ou laiton.

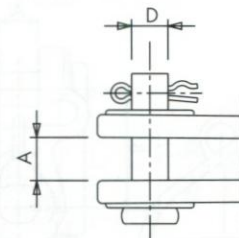
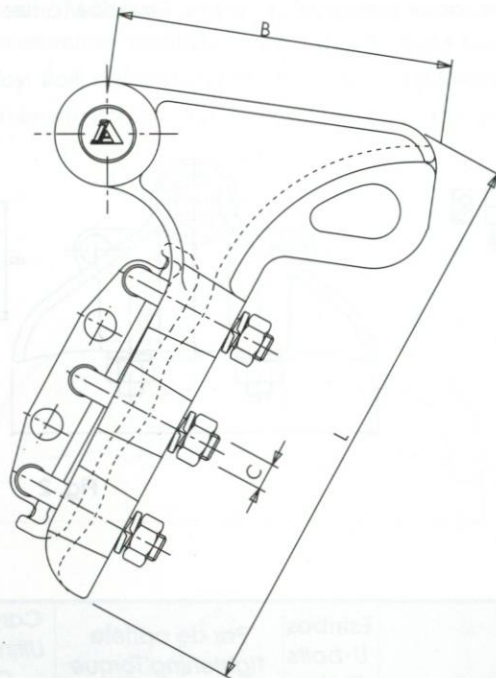


Fig. 1

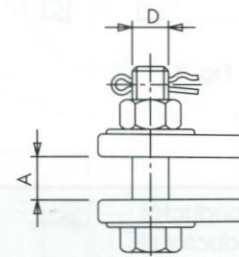


Fig. 2

Referencia Code Référence	Fig.	Ø Conductor Conductor Ø Ø Conducteur		mm					Estribos U-bolts Etriers Nº	Par de apriete Tightening Torque Couple de Serrage (N·m)	Carga de rotura Ultimate strength Charge de rupture (daN)	Peso Weight Poids (Kg)
		Min.	Max.	A	B	C	D	L				
GA-1-PE	1	6	12,5	19	80	M-10	16	120	2	25	3.500	0,400
GA-1	1	6	10	19	125	M-12	16	155	2	35	4.000	0,700
GA-1T	2	6	10	19	125	M-12	M-16	155	2	35	4.000	0,700
GA-2	1	10	16	20	145	M-12	16	245	3	45	6.500	1,300
GA-2T	2	10	16	20	145	M-12	M-16	245	3	45	6.500	1,300
GA-3	1	16	20	24	168	M-12	16	340	4	50	8.500	1,800
GA-3/22T	2	16	22	28	194	M-12	M-16	345	4	50	8.500	2,050
GA-3T	2	16	20	24	168	M-12	M-16	340	4	50	8.500	1,800
GA-4T	2	20	31	39	245	M-14	M-16	460	5	80	13.000	4,300

Estas grapas pueden suministrarse con estribos de acero inoxidable. Para ello añadir el sufijo I a la referencia. Por ejemplo: GA-2-I.

These clamps may be supplied with stainless steel U-Bolts under request. Letter I must be added to code. For instance: GA-2-I.

Ces pinces peuvent être fournies avec étriers en acier inoxydable. Ajouter la lettre I sélectionnée. Par exemple: GA-2-I.

