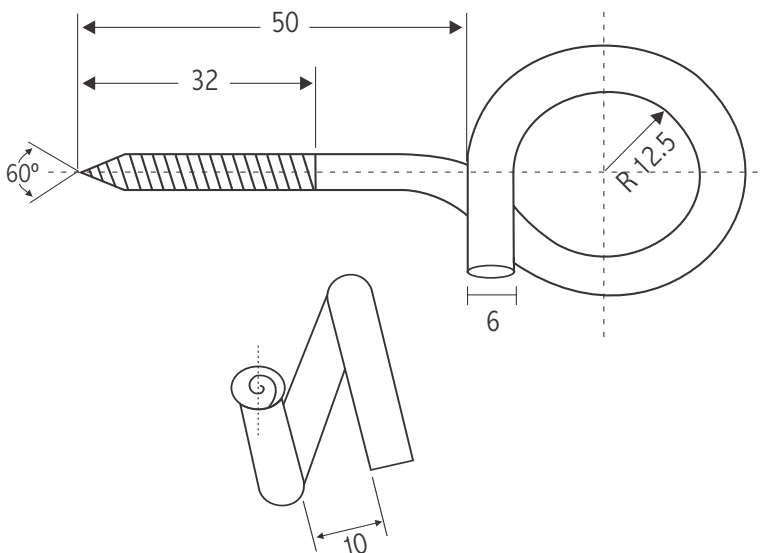


D1AB08 ABRAZADERA CON 4 GANCHOS

NORMA DE FABRICACIÓN:
UNE 21-158-90

MATERIAL: Acero SAE 1020 ó A36
ACABADO: Galvanizado en caliente
ASTM A -153
ACCESORIOS: Pernos, tuercas y
arandelas galvanizados en caliente.

CÓDIGO	DIÁMETRO (mm)	PESO (Kg.)
D1AB0800	120	2.25
D1AB0801	150	2.40
D1AB0802	210	2.75



D1AL0001 ARMELLA TIRAFÓN LAG EYEBOLT

NORMA DE FABRICACIÓN:
MEM ETS -RS-14

MATERIAL : Acero SAE 1020
ACABADO : Galvanizado en caliente
ASTM A-153
CARGA MÍNIMA DE TRACCIÓN : 2 KN
PESO : 0.040 Kg.