

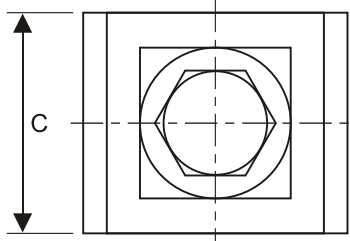
(M)1CO02

CONECTOR BIMETÁLICO - ALUMINIO Y COBRE ALUMINIUM TO COPPER CONNECTOR

NORMA DE FABRICACIÓN:

UNE 21-159 / ANSI B18-2.1 / ASTM A153

MATERIAL: Aluminio electrolítico extruído con inserción de cobre
ACABADO: Natural



CÓDIGO	RANGO DE CONDUCTORES mm ²	Nº DE PERNOS	DIMENSIONES (mm)			AJUSTE N-m	PESO Kg
			A	B	C		
MICO0206	10-50 / 2.5 -10	1	22	29	22	20	0.070
MICO0207	16-70 / 4-25	1	26	40	40	20	0.095
MICO0208	16-120 / 6-35	2	42	40	40	20	0.125

D1CO01

CONECTOR DE DOBLE VÍA

NORMA DE FABRICACIÓN:

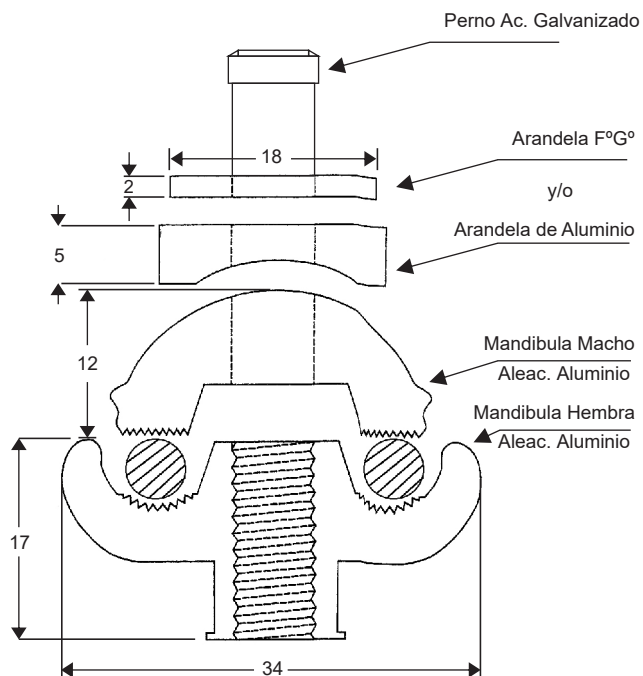
UNE 21-159 / ANSI B18.2.1 / ASTM A153

MATERIAL: Perfil extruído de aleación de aluminio

ACABADO: Natural

ACCESORIOS: Perno y arandela galvanizados en caliente

CÓDIGO	RANGO CONDUCTORES mm ²	Nº PERNOS	AJUSTE N-m	PESO Kg.
D1CO0100	16-50/16-40	1	20	0.065
D1CO0102	16-120/16-120	2	20	0.125



Los datos de las tablas están sujetas a las tolerancias normales de manufactura