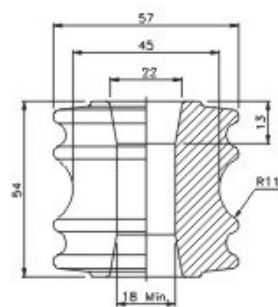


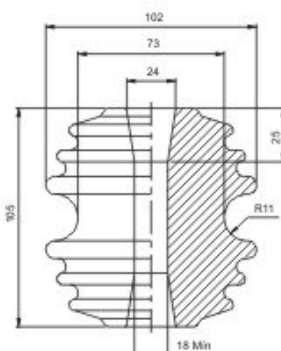
GAMMA

Aisladores

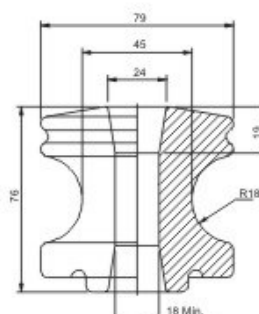
Tipo Carrete



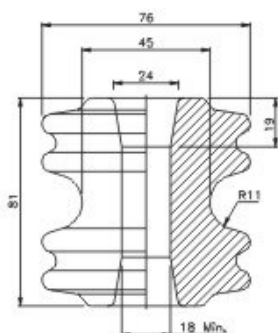
8055



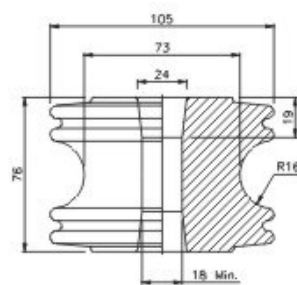
8095



8065



8075



8085

NÚMERO DE CATÁLOGO	8055	8065	8075	8085	8095
CLASE ANSI (C29.3 - 1986)	53-1	53-2	53-3	53-4	53-5
VALORES MECÁNICOS					
Resistencia transversal, kN.	8.9	13.4	17.8	20	26.7
VALORES ELÉCTRICOS, kV.					
Flameo de baja frecuencia en seco.	20	25	25	25	35
Flameo de baja frecuencia en húmedo, vertical	8	12	12	12	18
Flameo de baja frecuencia en húmedo, horizontal	10	15	15	15	25
DATOS DE EMPAQUE					
Peso neto por unidad, kg.	0.22	0.51	0.57	1.05	1.34
Peso bruto por caja, kg.	23.2	26.6	29.6	26.3	34.5
Número de piezas por caja.	100	50	50	24	24

Nota: Esmalte café o esmalte gris ANSI 70.